

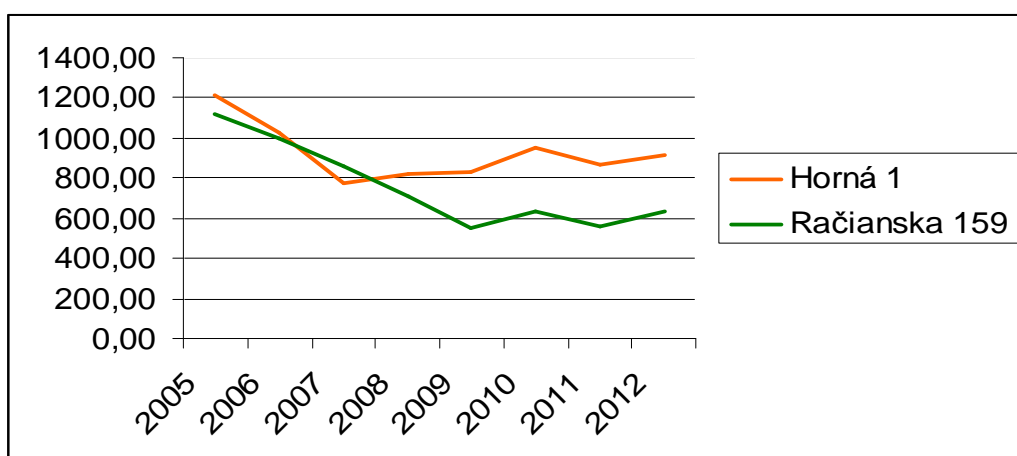
PREHĽAD SPOTREBY TEPLA ZA OBDOBIE 2005 - 2012

Porovnávané objekty - bytové domy v správe Bytového družstva Bratislava III:

- Horná 1 – nezateplený dom (1 928,98 m²)
- Račianska 159 – zateplený dom od jesene 2008 (2 031,2 m²)

Spotreba GJ na ústredné kúrenie

	2005	2006	2007	2008	2009	2010	2011	2012	Priemer
Horná1	1216,60	1030,32	771,60	824,67	832,69	951,60	864,38	910,33	925,27
Račianska159	1121,11	1000,00	856,00	705,37	552,72	636,80	556,87	637,08	758,24



Spotreba kWh na ústredné kúrenie

	2005	2006	2007	2008	2009	2010
Horná1	337944,71	286200,23	214333,50	229075,18	231303,00	264334,00
Račianska159	311419,69	277778,00	237777,97	195936,27	153533,00	176889,00

	2011	2012	Priemer
Horná1	240106,00	252870,00	257020,82
Račianska159	154689,00	176967,00	210623,74

