

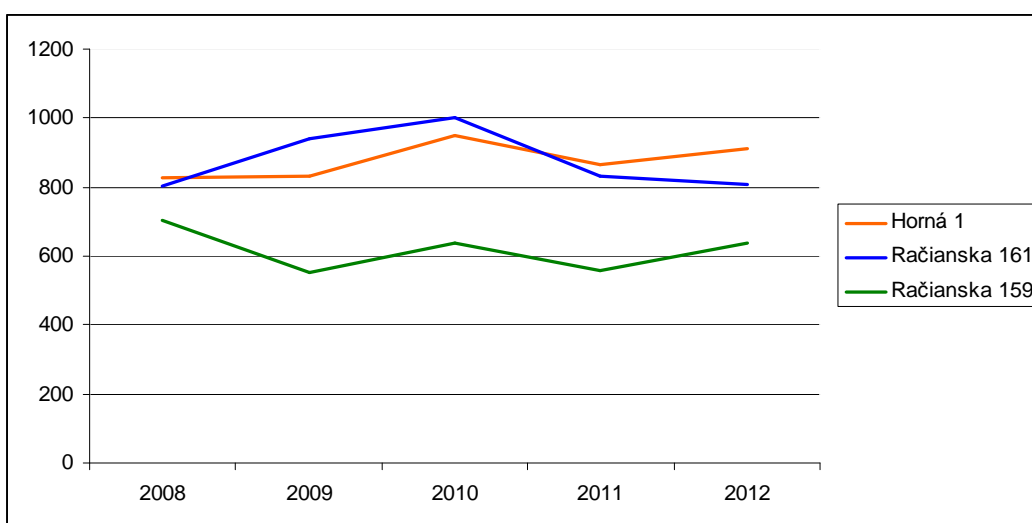
PREHĽAD SPOTREBY TEPLA ZA OBDOBIE 2008 - 2012

Porovnávané objekty - bytové domy v správe Bytového družstva Bratislava III:

- Horná 1 – nezateplený dom (1 928,98 m²)
- Račianska 161 – nezateplený dom (2 031,3 m²)
- Račianska 159 – zateplený dom od jesene 2008 (2 031,2 m²)

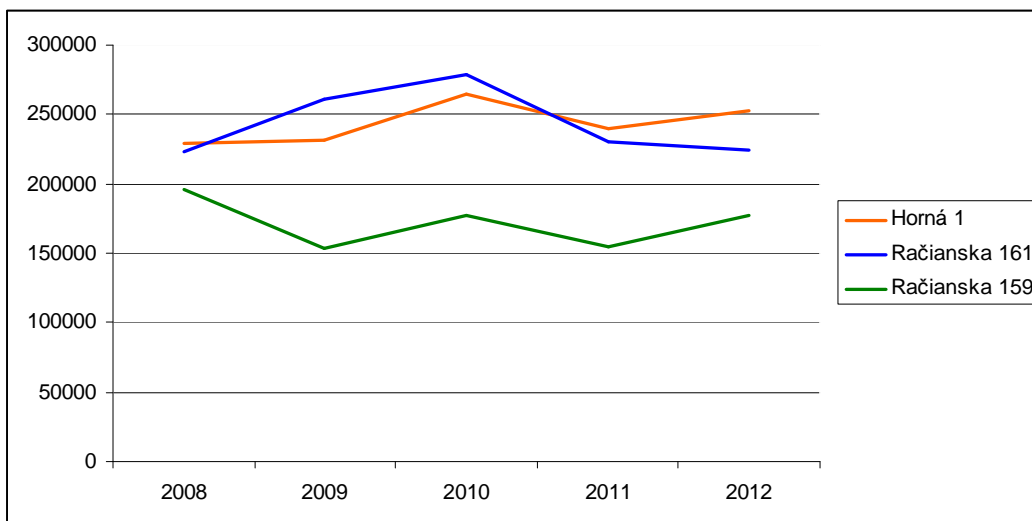
Spotreba GJ na ústredné kúrenie

	2008	2009	2010	2011	2012	Priemer
Horná 1	824,67	832,69	951,60	864,38	910,33	876,73
Račianska 161	802,79	940,19	1002,60	830,49	806,73	876,56
Račianska 159	705,37	552,72	636,80	556,88	637,08	617,77



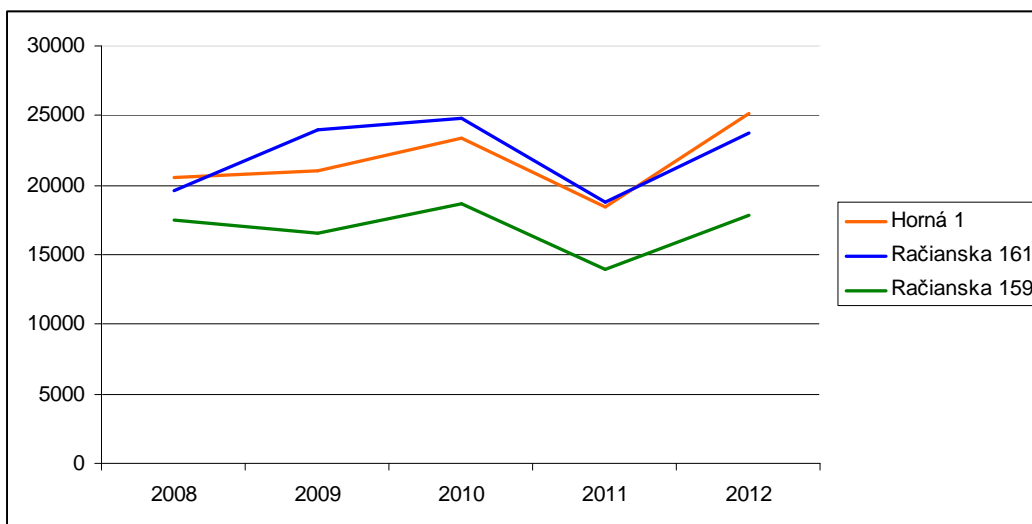
Spotreba kWh na ústredné kúrenie

	2008	2009	2010	2011	2012	Priemer
Horná 1	229 075,18	231 303	264 334	240 106	252 870	243 537,63
Račianska 161	222 997,40	261 165	278 500	230 693	224 093	243 489,68
Račianska 159	195 936,27	153 533	176 889	154 689	176 967	171 602,85



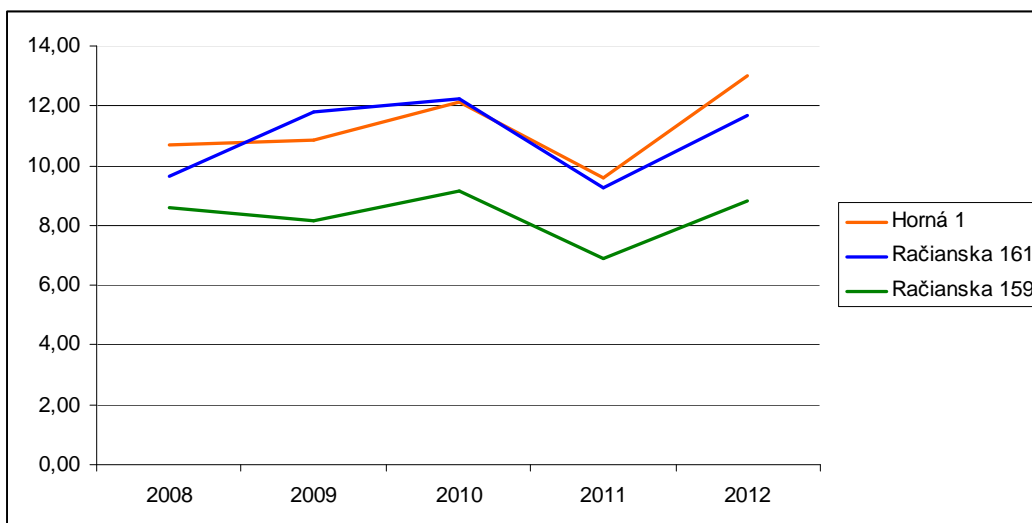
Finančné náklady v EUR – celkové po rokoch

	2008	2009	2010	2011	2012	Priemer
Horná 1	20 605,20	20 993	23 437	18 448	25 125	21 721,64
Račianska 161	19 590,40	23 926	24 833	18 757	23 779	22 177,08
Račianska 159	17 463,50	16 552	18 625	13 967	17 867	16 894,90



Finančné náklady v EUR - na m²

	2008	2009	2010	2011	2012	Priemer
Horná 1	10,68	10,88	12,15	9,56	13,03	11,26
Račianska 161	9,64	11,78	12,23	9,23	11,71	10,92
Račianska 159	8,60	8,15	9,17	6,88	8,80	8,32



Finančná úspora RAČIANSKEJ 159 zo zateplenia v percentách (%)

Porovnávané objekty	2008	2009	2010	2011	2012	Priemer
Horná 1	15,2	21,1	20,5	24,2	28,8	21,9
Račianska 161	10,8	30,8	24,9	25,3	24,8	23,3